



Belgrade Internet Tourneys 2019

Announcement

The Serbian Problem Chess Society invites composers around the world to take part in the **Belgrade Internet Tourneys 2019** in the frames of the **14th Belgrade Problem Chess Festival** – 24-26. May 2019.

As in the previous years, there will be three groups:

- **BIT A (#2)**
- **BIT B (h#2)**
- **BIT C (Protean Chess, HS#3)**

with the same closing date: **Tuesday, 30. April 2019.**

The themes are suggested by the distinguished foreign judges. According to the proposal made by the IGM Petko Petkov, **Group C** will be dedicated to the memory of IGM **Nenad Petrović** (7.9.1907-9.11.1989), who passed away 30 years ago.

Nenad Petrović was president of the PCCC, honorary member of the FIDE, editor of the FIDE Album and the magazine Problem. He actively popularized fairy chess, and our judge found it appropriate to suggest the combination of the Protean Chess (also known as Frankfurter chess) and HS#. Examples of such combination could hardly be found in literature!

All tourneys will be anonymous. Joint compositions will be allowed, but only individual composers being present in the festival may compete for the traditional title of overall winner. Entries, not more than 2 per composer/per group (single or joint) should be sent to Marko Ložajić: markolozajic@gmail.com

Group A – #2

Theme: 4-phase reciprocal changes. *Reciprocal changes of two mates, spread over 4 phases, according to the pattern presented in the examples.*

Тема: 4-фазное чередование. *Чередование двух матов разделено на 4 фазы по схеме, использованной в примерах.*

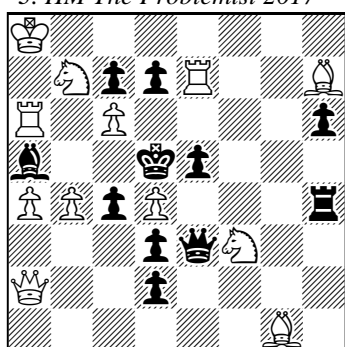
Judge: Paz Einat (Israel)

Судья: Паз Еинат (Израиль)

Example A1

Paz EINAT

3. HM The Problemist 2017



#2

12+11

1.Sc5? > 2.Rxd7#

1...d6 **a** 2.Bg8# **A**

1...Bb6!

1.Sxe5? > 2.Qxc4#

1...Rxd4 **b** 2.Rxa5# **B**

1...Qxd4!

1.Sd8? > 2.Rxd7#

1...d6 **a** 2.Rxa5# **B**

1...Bxb4!

1.Sxd2! > 2.Qxc4#

1...Rxd4 **b** 2.Bg8# **A**

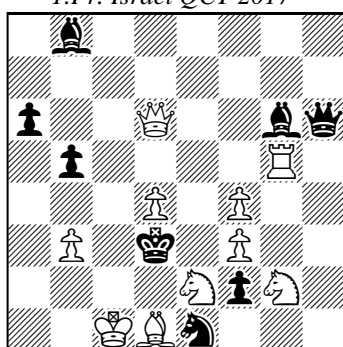
1...Qxd2 2.Rxe5#

1...Qxd4 2.Bg8#

Example A2

Paz EINAT

1.Pr. Israel QCT 2017



#2

10+8

1.Rc5? > 2.Rc3#

1...Qxf4+ **a** 2.Sexf4# **A**

1...Sxf3!

1.Qe6? > 2.Qe3#

1...Bxf4+ **b** 2.Sgxf4# **B**

1...Be5!

1.Re5? > 2.Re3#

1...Qxf4+ **a** 2.Sgxf4# **B**

1...Be4!

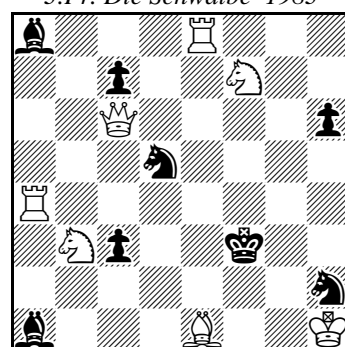
1.Qc5! > 2.Qc3#

1...Bxf4+ **b** 2.Sexf4# **A**

Example A3

Marjan KOVAČEVIĆ

3.Pr. Die Schwalbe 1983



#2

7+8

1.Qb5? > 2.Qe2#

1...Se3 **a** 2.Se5# **A**

1...Sf4!

1.Qd7? > 2.Qh3#

1...Sf4 **b** 2.Sd4# **B**

1...Sf1/Sg4 2.Qg4#

1...Se3!

1.Ree4? > 2.Se5#

1...Se3 **a** 2.Sd4# **B**

1...Sg4!

1.Rae4! > 2.Sd4#,

1...Sf4 **b** 2.Se5# **A**

1...c2 2.Sd2#

Additional, non-thematic phases
Добавочные, нетематические фазы:

1.Qc4? > 2.Qe2#/Qe4#

1...Se3 2.Se5#, 1...Sf4 2.Qxf4#

1...Se7 2.Qd3#, 1...Sb4!

1.Qe6? > 2.Qh3#/Qe2#/Qe4#

1...Se3 2.Qxe3# 1...Sf4 2.Sd4#

1...Sb4 2.Qf5#, 1...Se7!

Group B – h#2

Theme: Avoidance of wrong move order. *In the initial position of an orthodox helpmate in two, the 1st and the 2nd Black's moves are legal in each solution. The wrong order of Black's moves (try) fails due to specific harmful effect which occurs in the 1st White's move. The 1st and the 2nd Black's moves must be played by different units in each solution. At least two solutions showing the harmful effect of the same kind in tries are required. Set play, duplexes, twins, zeropositions are not allowed.*

Тема: Избежание неправильного порядка ходов. *В исходной позиции задачи на коопмат в 2 хода и 1-й, и 2-й ходы черных легальны в каждом решении. Неправильный порядок ходов черных (попытка) не проходит из-за специфического негативного эффекта, происходящего на первом ходу белых. В каждом решении первый и второй ходы черных должны быть сделаны разными фигурами. Требуются как минимум 2 решения, демонстрирующие один и тот же негативный эффект в попытках. Иллюзорная игра, дуплексы, близнецы, зеропозиции не разрешены.*

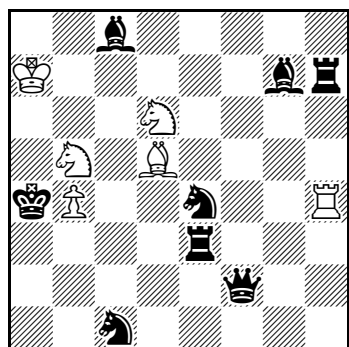
Judge: Vitaly Medintsev (Russia)

Судья: Виталий Мединцев (Россия)

Example B1

Vitaly MEDINTSEV

Comm. TT-210 SuperProblem 2018



h#2 2 sols 6+8

1.Sc3 (**Se2?**) Be4 2.S1e2 Bc2#
1.Sf6 (**Sd3?**) Se4 2.Sd3 Sec3#

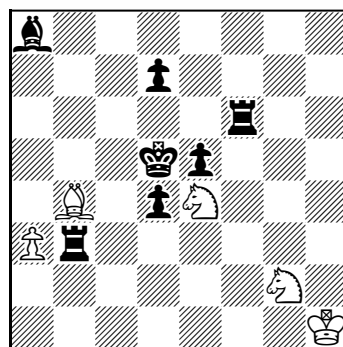
Specific harmful effect - capture of needed Black unit.

Специфический негативный эффект - взятие нужной черной фигуры.

Example B2

Vitaly MEDINTSEV

Original



h#2 2 sols 5+7

1.Rbf3 (**Ke6?**) Se3+ 2.Ke6 Sg5#
1.Rff3 (**Kc4?**) Sf4+ 2.Kc4 Sd6#

Specific harmful effect - line-closure for Black unit.

Специфический негативный эффект - перекрытие линии черной фигуры.

Group C – Protean Chess HS#3

HS#3, 2 solutions, Protean Chess. *No other fairy conditions or fairy pieces are allowed, except royal pieces (only one for each side!): Royal Queen (rQ), Royal Rook (rR), Royal Bishop (rB), Royal Knight (rS) and Royal Pawn (rP). These royal pieces may be present in the initial position (example 2) or may appear during the play. Royal Pawn promotions are allowed. "Supernumerary" pieces in initial position (e.g. 2 white Queens, 3 white Bishops, 3bR, 4 bS, etc...) are permitted if this form is thematically necessary for the problem.*

HS#3, 2 решения, условие Protean Chess. *Другие сказочные условия или сказочные фигуры не разрешены, за исключением королевских фигур (только одна для каждой из сторон!): королевский ферзь (Royal Queen (rQ)), королевская ладья (Royal Rook (rR)), королевский слон (Royal Bishop (rB)), королевский конь (Royal Knight (rS)) и королевская пешка (Royal Pawn (rP)). Эти королевские фигуры могут присутствовать в начальной позиции (пример 2) или появляться в процессе игры. Превращения королевской пешки разрешены. Сверхкомплектные позиции (например, 2 белых ферзя, 3 белых слона, 3 черных ладьи, 4 черных коня, итд.) разрешены, если таковая форма является тематически необходимой для задачи.*

Protean Chess: *When a piece (King included) captures, it takes the nature of the captured unit (without changing color). A King capturing becomes a royal unit.*

Protean Chess: *При взятии берущая фигура (включая короля) забирает свойства взятой фигуры (без изменения цвета). Король при взятии становится королевской фигурой*

Royal Piece: *Piece that executes a function of the King on the board: it becomes object of check and mate.*

Royal piece: *Фигура, которая выполняет на доске функцию короля, т.е. ей можно объявить шах и мат.*

Computer testing: *Programs Popeye (condition ProteanChess) or WinChloe (condition Francfort). Please indicate which program you have used (and what version of it, if possible).*

Компьютерная проверка: *Программы Попай/Popeye (условие ProteanChess) или WinChloe (условие Francfort). Пожалуйста, указывайте, какая из программ использовалась для проверки (и версию программы, если возможно).*

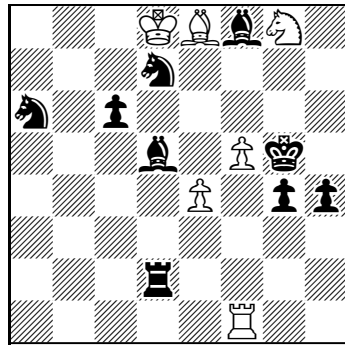
Judge: Petko Petkov (Bulgaria)

Судья: Петко Петков (Болгария)

Example C1

Petko PETKOV

Example for BIT C 2019



HS#3 Protean Chess 6+9
2 sols

1.Rc1 Sc5 2.Rxc5=S Sb6 3.Se6+ Bxe6=S#
1.f6 Bg7 2.fxg7=B Be6 3.Bf6+ Sxf6=B#

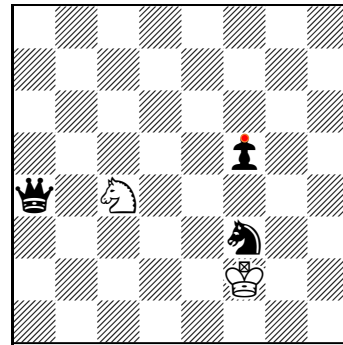
Thematic sacrifices of Sa6 & Bf8, reciprocal play of Sd7 & Bd5 exchanging their nature: B becomes S and S becomes B.

Тематические жертвы Sa6 & Bf8, чередование ролей Sd7 & Bd5, обменивающимися своими свойствами: слон (B) становится конем (S), а конь (S) становится слоном (B).

Example C2

Petko PETKOV

Example for BIT C 2019



HS#3 Protean Chess 2+3
Pf5: Royal
2 sols

1.Sd2 Se1 2.Kxe1=rS Qe4+ 3.Sxe4=Q+ rPxe4=rQ#
1.Se5 Sg1 2.Kxg1=rS Qg4+ 3.Sxg4=Q+ rPxg4=rQ#

Multiple thematic sacrifices lead to surprising Ideal Echo-mates. Tanagra form.

Множественные тематические жертвы приводят к неожиданным идеальным эхо-матам. Форма Танагры.

